

**RESULTADOS
ENCUESTA DROGODEPENDENCIAS
MUNICIPIO DE VALENCIA
Curso escolar 2011-2012**

PLAN MUNICIPAL DE DROGODEPENDENCIAS

pmdescolar@valencia.es



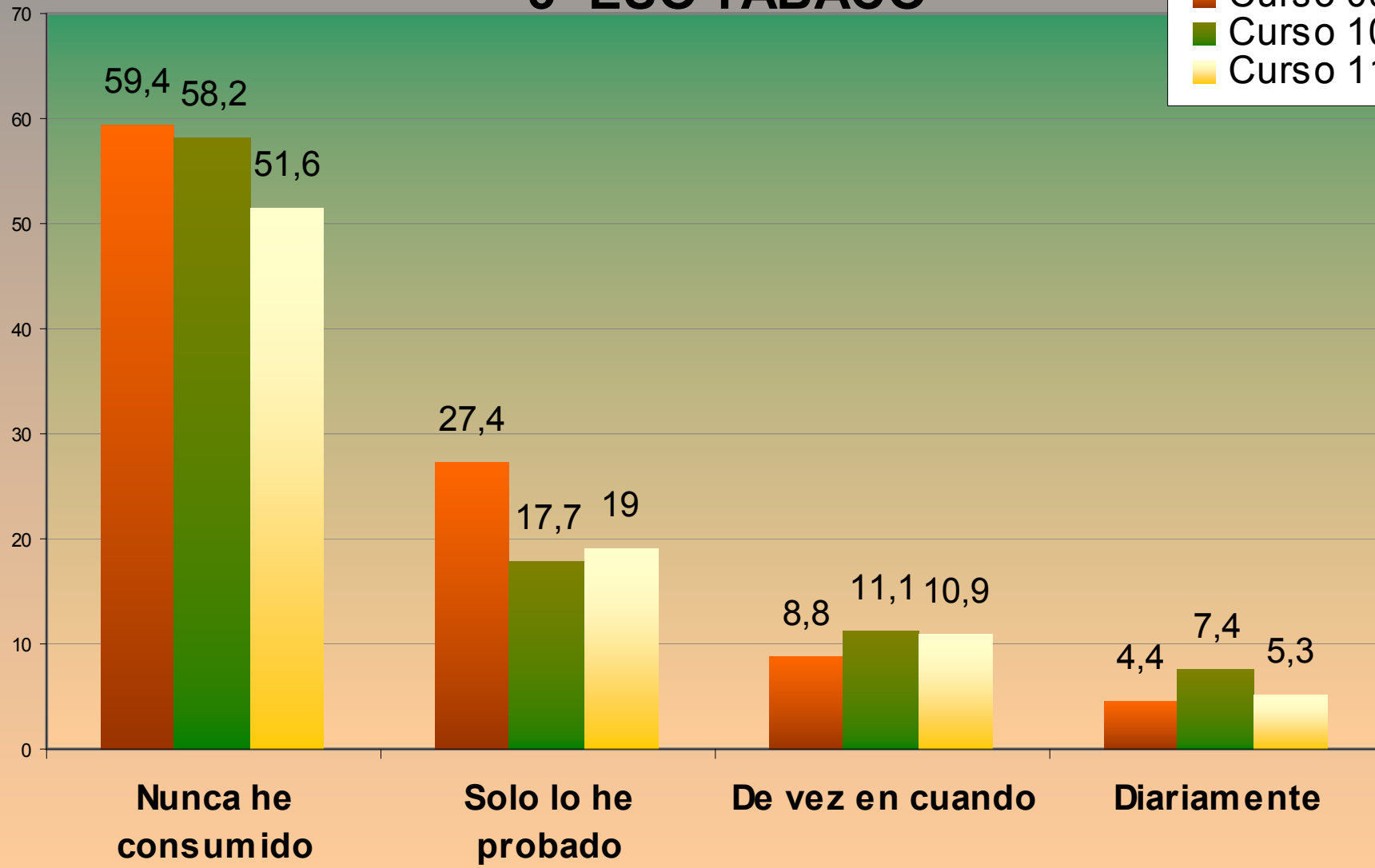
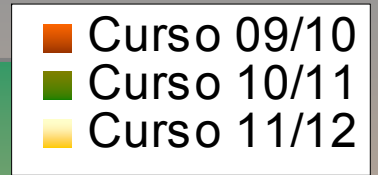
AJUNTAMENT DE VALENCIA

REGIDORIA DE SANITAT I CONSUM



PLA MUNICIPAL DE
DROGODEPENDÈNCIES

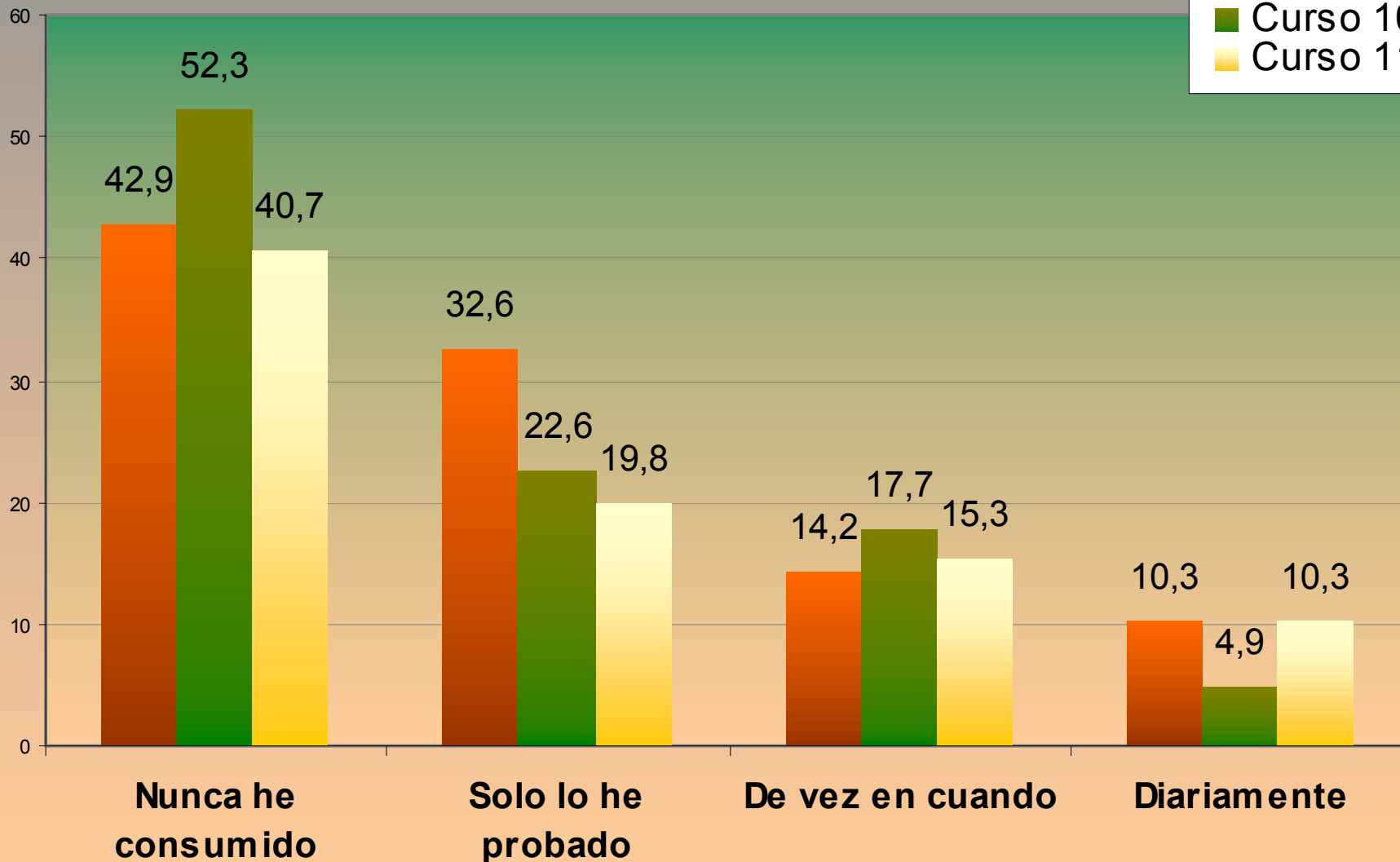
3° ESO TABACO



Muestra alumnado: 951
Resultados expresados en porcentajes

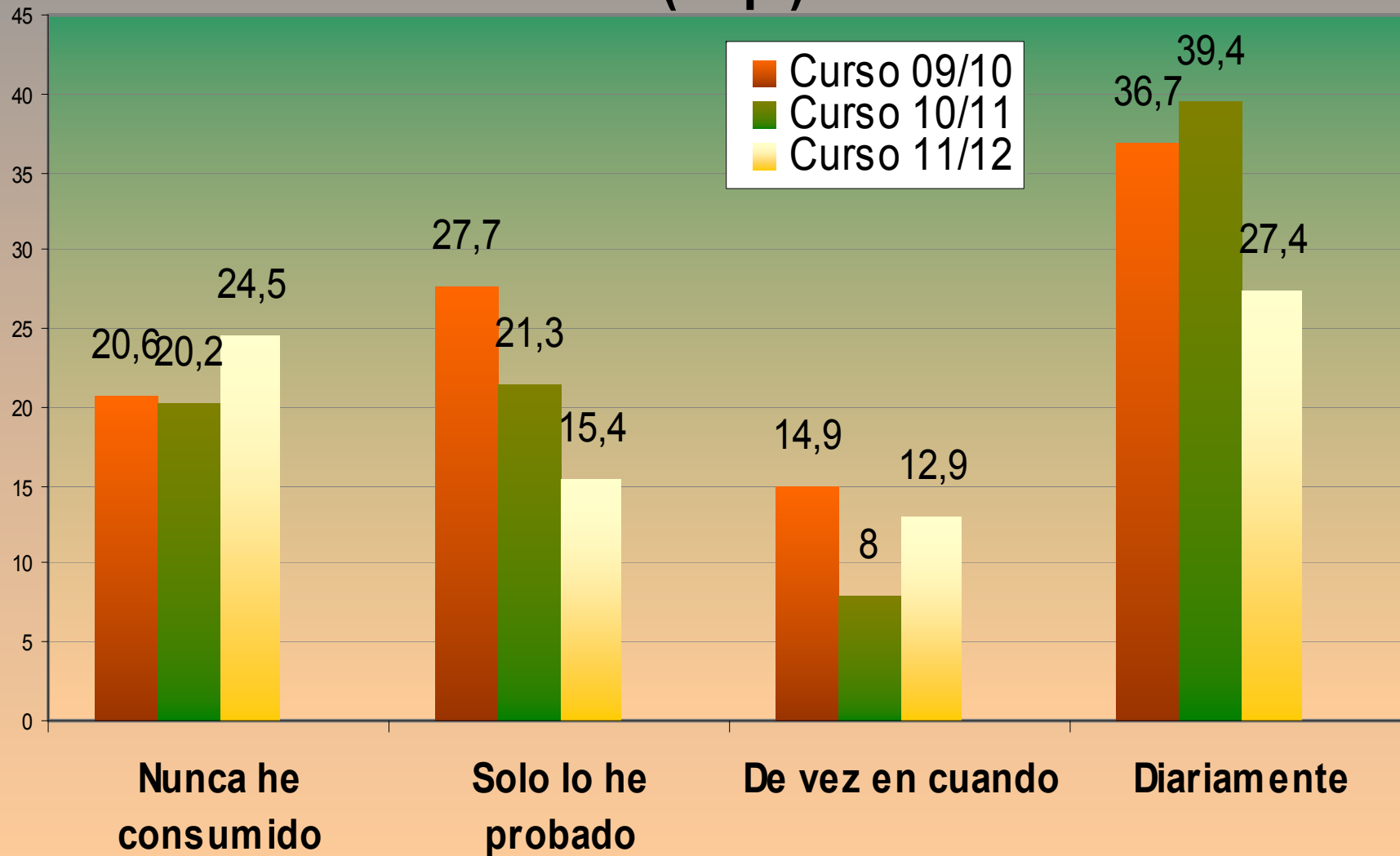
4º ESO TABACO

Curso 09/10
Curso 10/11
Curso 11/12



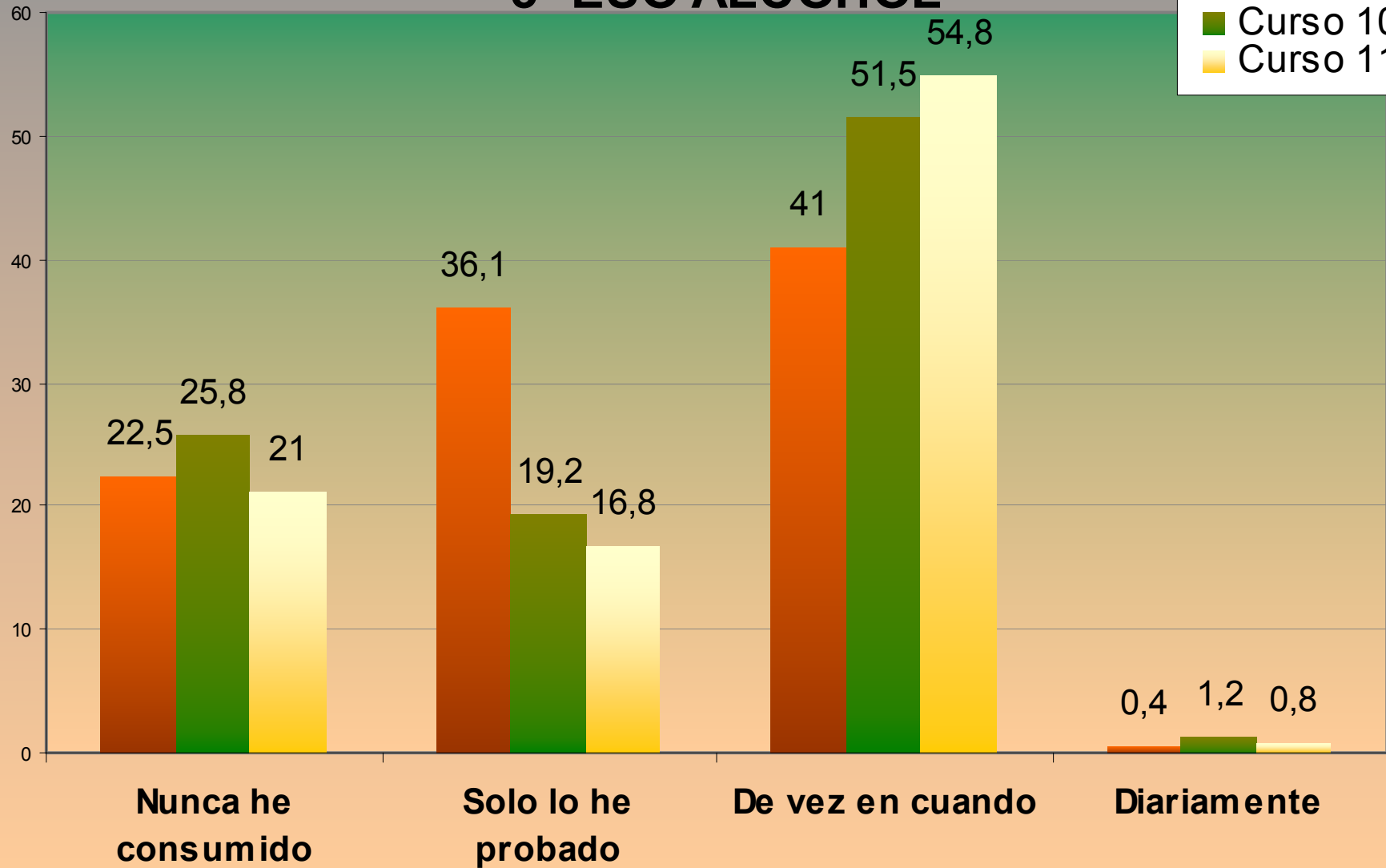
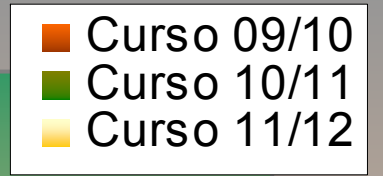
Muestra alumnado: 504
Resultados expresados en porcentajes

CF / CF (Pcpi) TABACO



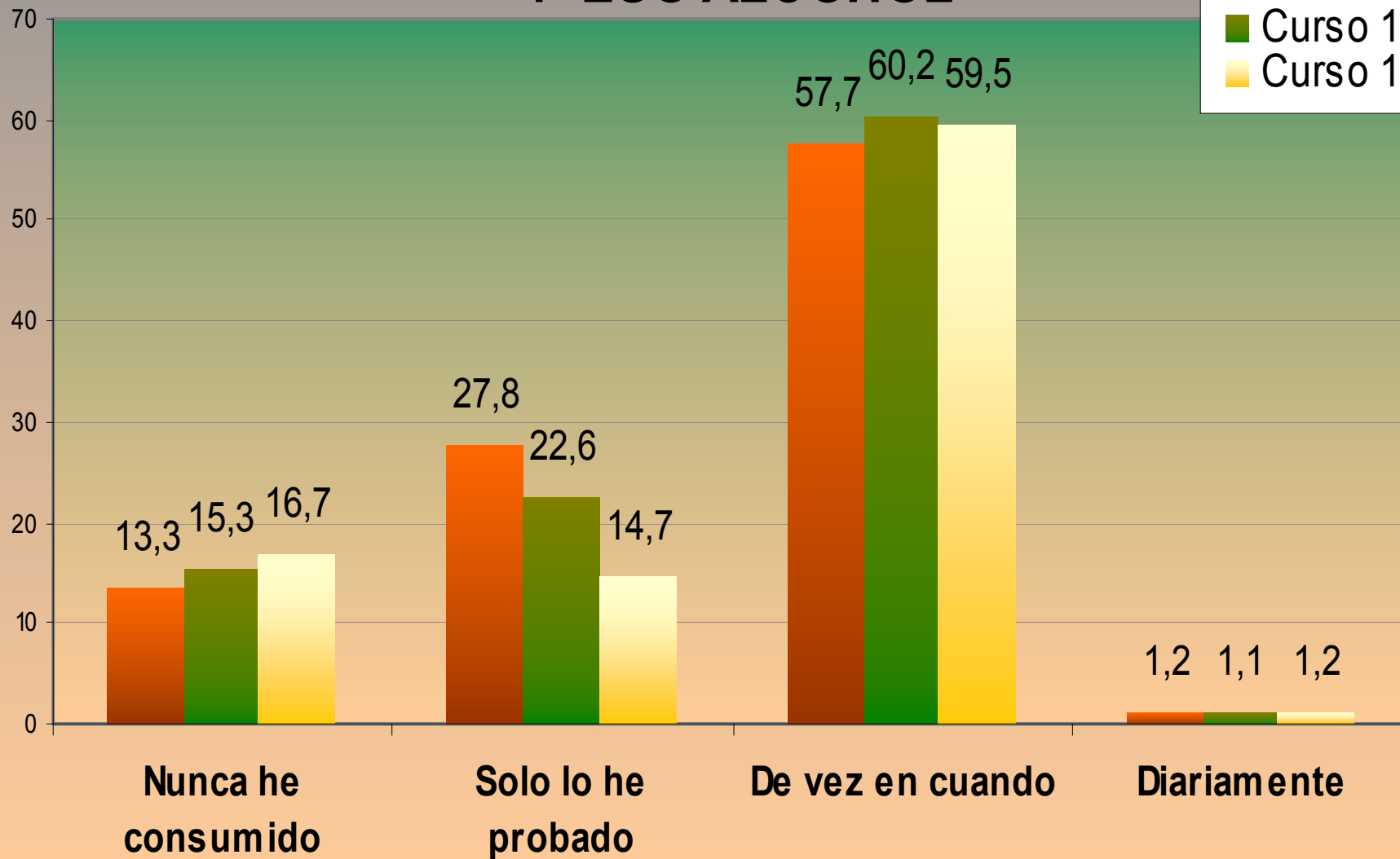
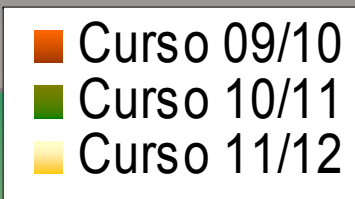
Muestra alumnado: 318
Resultados expresados en porcentajes

3° ESO ALCOHOL



Muestra alumnado: 951
Resultados expresados en porcentajes

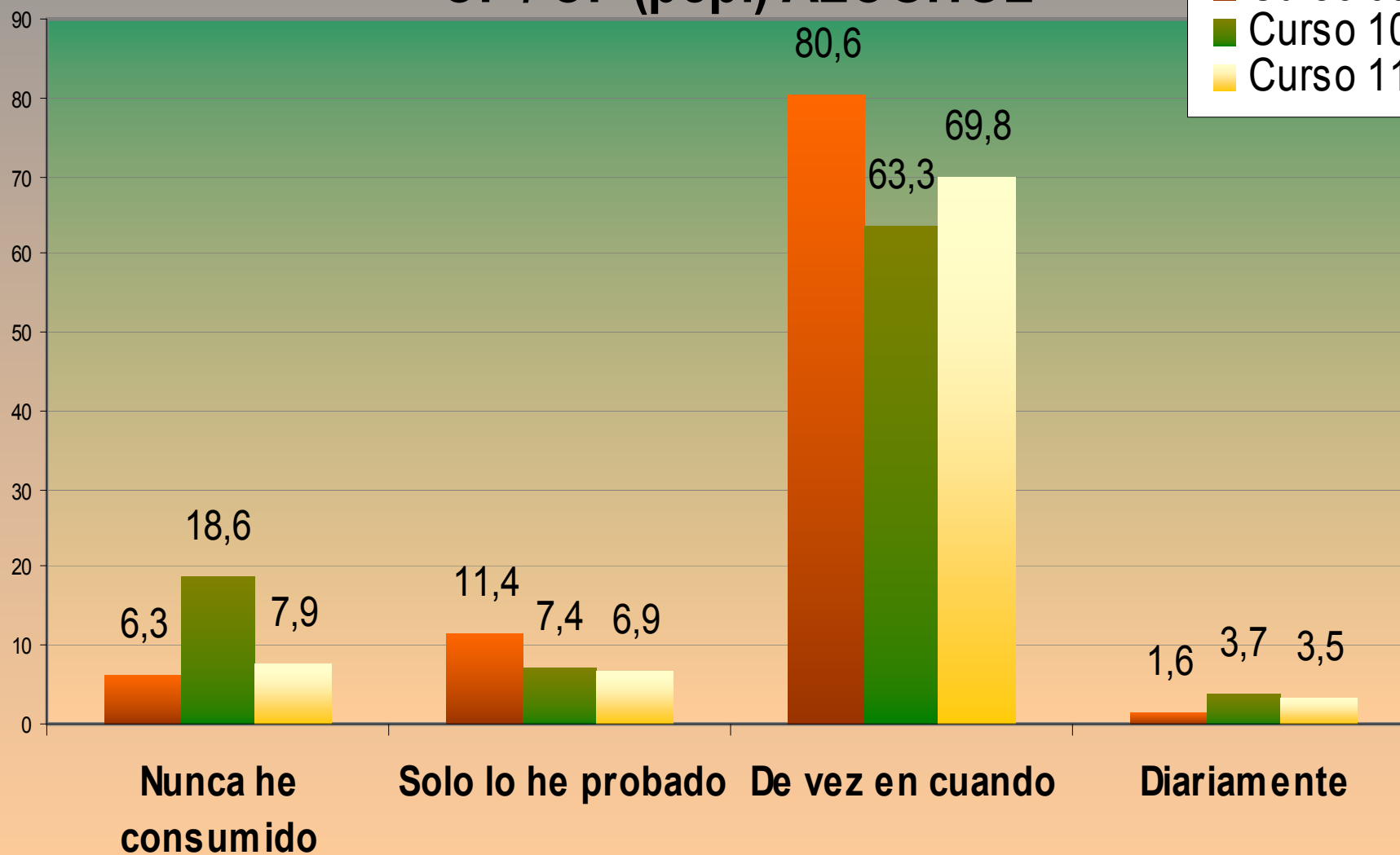
4° ESO ALCOHOL



Muestra alumnado: 504
Resultados expresados en porcentajes

CF / CF (pcpi) ALCOHOL

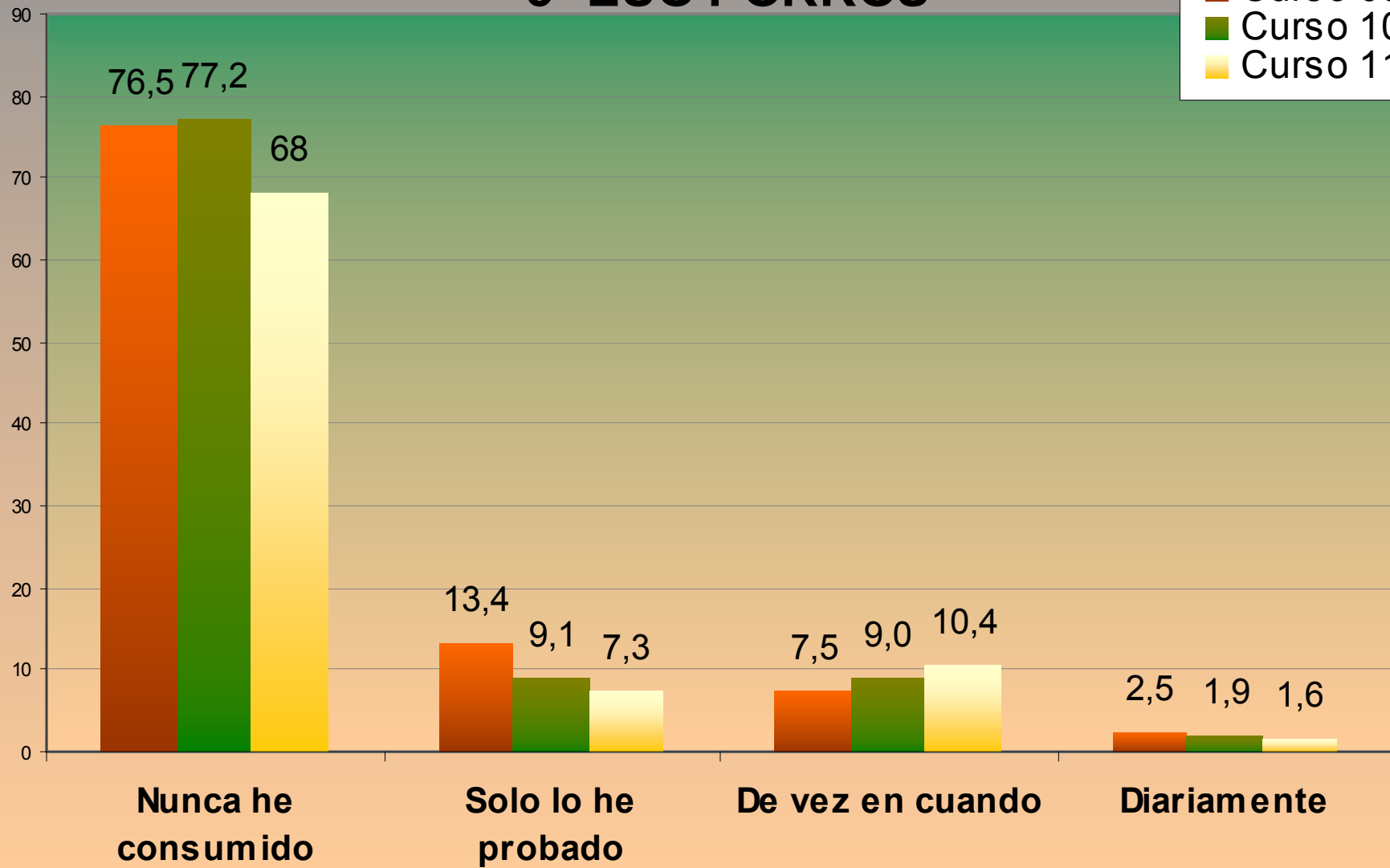
Curso 09/10
Curso 10/11
Curso 11/12



Muestra alumnado: 318
Resultados expresados en porcentajes

3° ESO PORROS

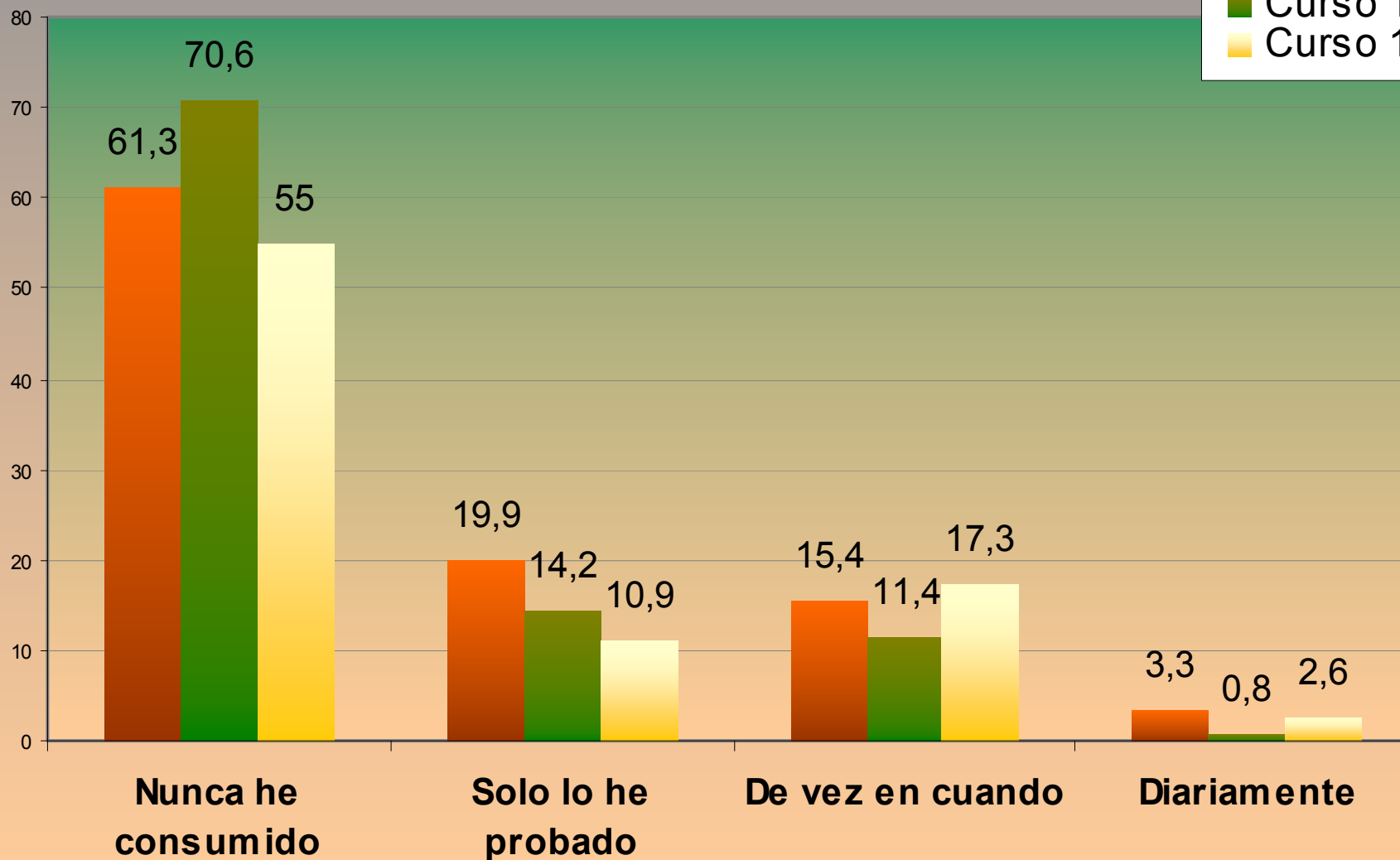
- Curso 09/10
- Curso 10/11
- Curso 11/12



Muestra alumnado: 951
Resultados expresados en porcentajes

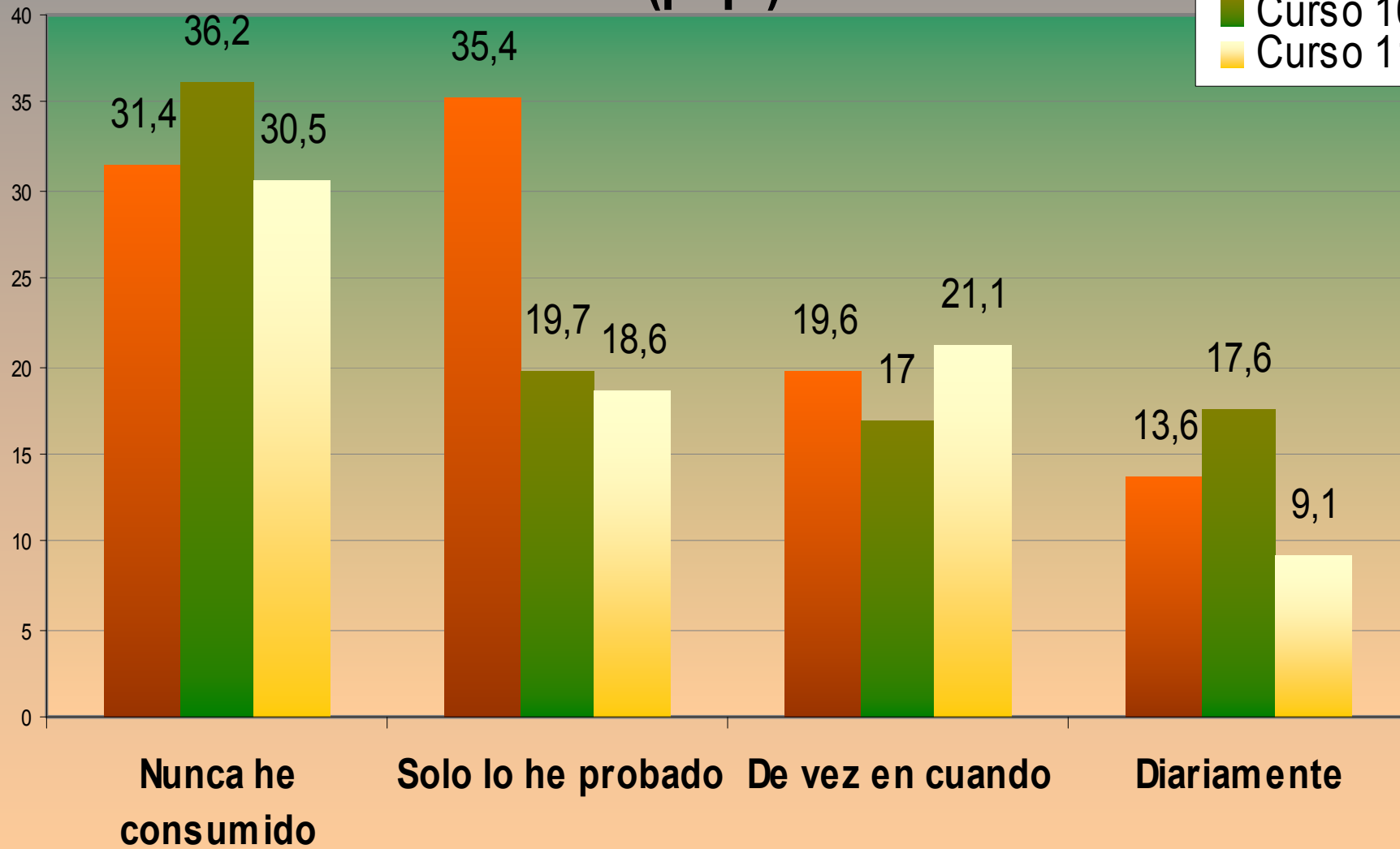
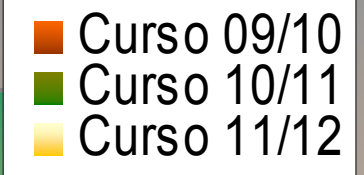
4º ESO PORROS

Curso 09/10
Curso 10/11
Curso 11/12



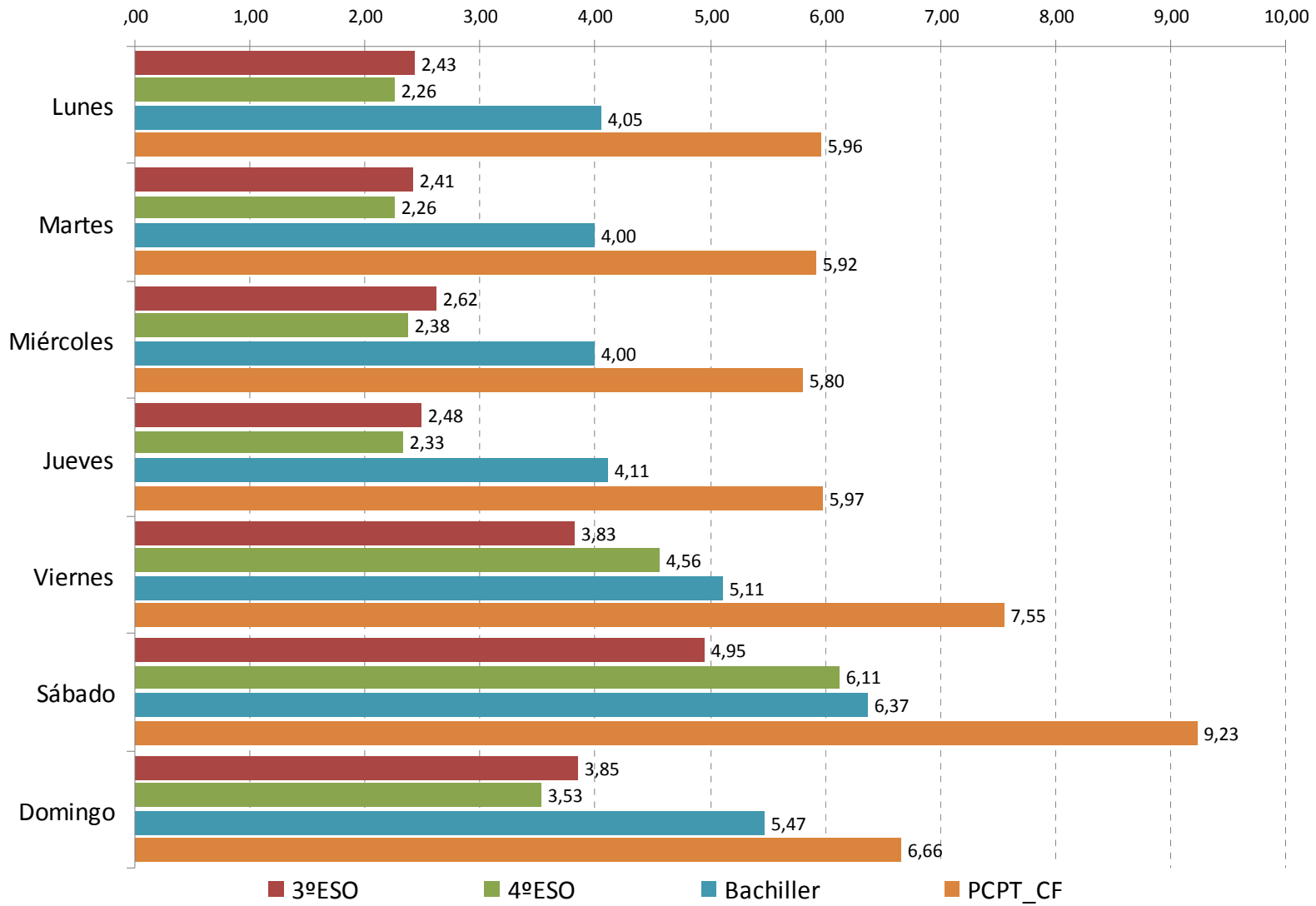
Muestra alumnado: 504
Resultados expresados en porcentajes

CF / CF (pcpi) PORROS



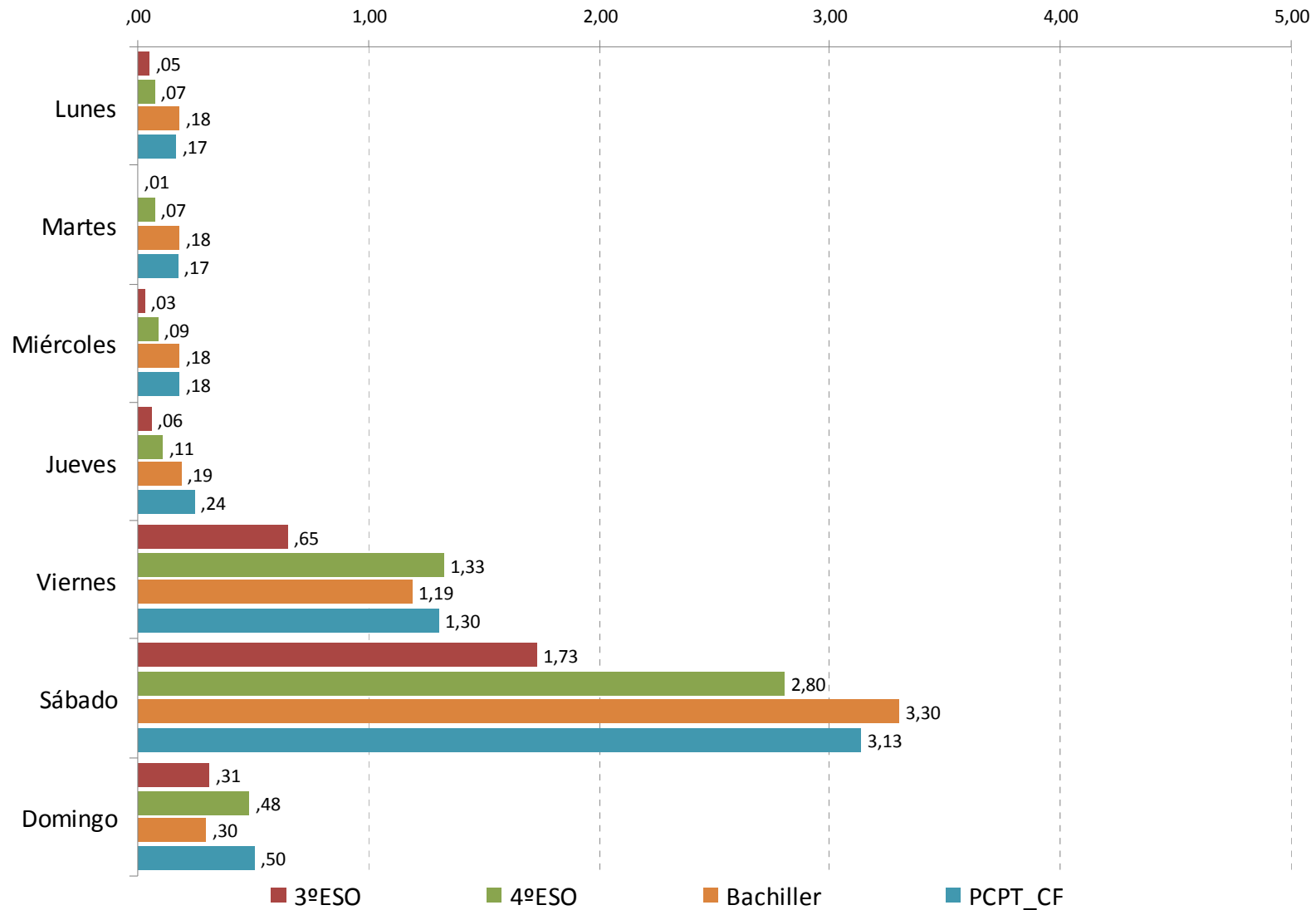
Muestra alumnado: 318
Resultados expresados en porcentajes

Indica la cantidad que tomas por día de las siguientes drogas: TABACO



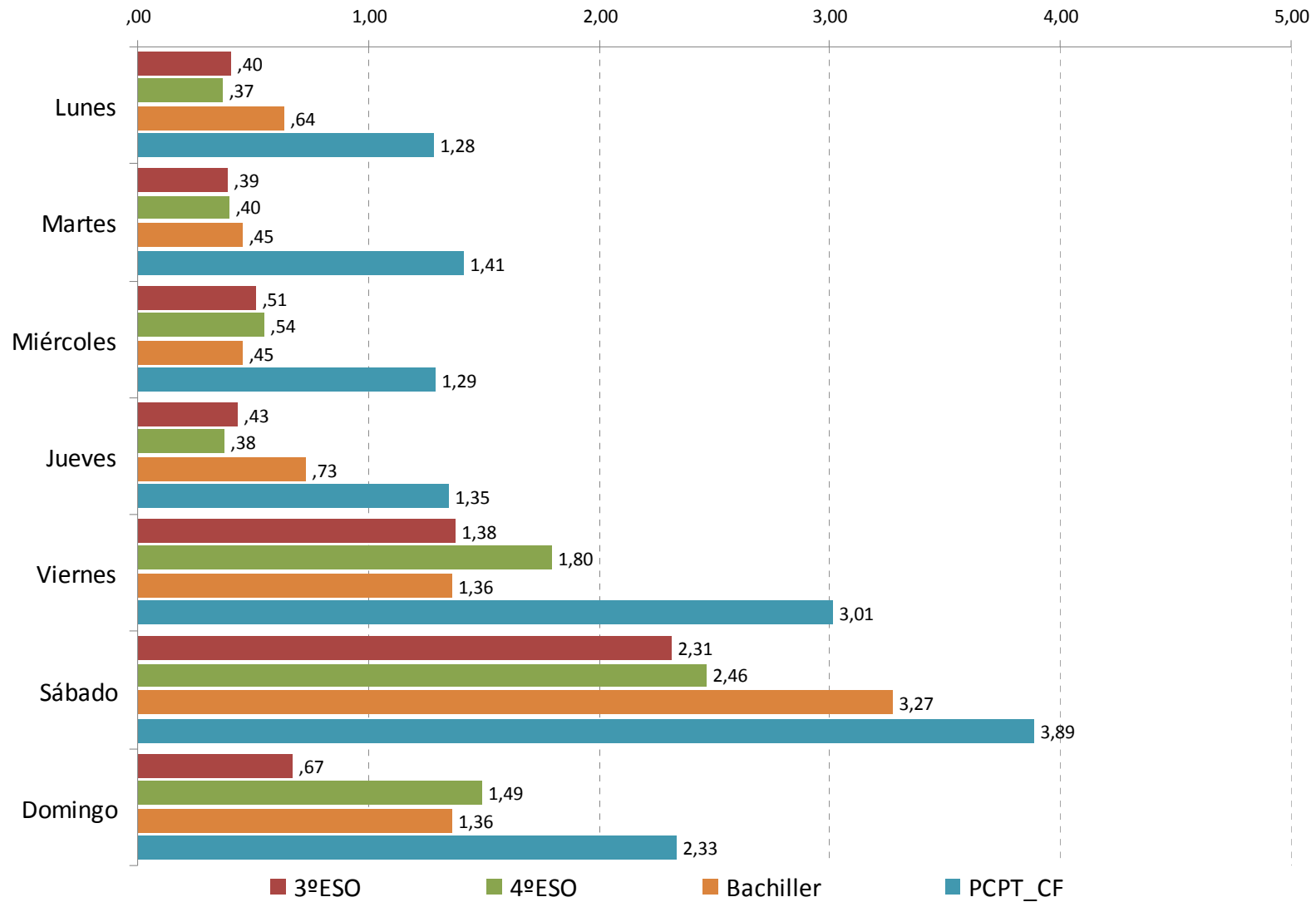
Resultados expresados en número de cigarrillos

Indica la cantidad que tomas por día de las siguientes drogas: ALCOHOL



Resultados expresados en número de bebidas

Indica la cantidad que tomas por día de las siguientes drogas: PORROS



Resultados expresados en número de porros

RESULTADOS EN CUANTO A EDAD

NIVEL	CONCLUSIONES
3º de ESO	Es el curso que más nos preocupa por el aumento de consumos de vez en cuando en: alcohol y porros. (Incrementos no muy altos pero si continuados).
4º de ESO	En este nivel los dos aumentos (en general ligeros) a considerar: consumo de tabaco diario, y porros tanto diario como de vez en cuando.
Ciclos Formativos (incluido PcPi)	En los Ciclos formativos destacamos el fuerte descenso del consumo diario tanto en tabaco como en porros. De momento no se disponen de datos acumulados para valorar si los que consumen diariamente han aumentado la dosis.

RESULTADOS EN CUANTO A SUSTANCIAS

DROGA	CONCLUSIONES
TABACO	En conjunto es la sustancia que (en los niveles analizados) más disminuye su consumo. (Excepción en 4º de la ESO).
ALCOHOL	Comportamiento irregular, aumenta su consumo ocasional en 3º y en C.F., pero por el contrario se mantiene estable en 4º de la ESO.
PORROS	EL consumo ocasional de Cannabis aumenta en todos los niveles educativos. El dato positivo es que disminuye su consumo diario en CF (incluido PcPi) de forma notable.

CURSO 2011-2012

Muestra de la Encuesta sobre Drogas. PMD.

NIVEL	Nº ALUMNADO	Edad Media	Desviación
2º de ESO	42**	13,9	0,9
3º de ESO	951	14,4	0,7
4º de ESO	504	15,5	0,8
1º Bachiller	78**	16,5	0,7
PCPI ESO	41**	16,3	0,9
PCPI CF	318	17,7	1,6
TOTAL	1.934	15,3	1,5
Centros de Enseñanza	32		

** = Muestra muy pequeña, tener en cuenta en la interpretación de datos