

PROGRAMA DE CINE Y EDUCACIÓN EN VALORES

Harry Potter es un niño huérfano que es acogido por sus desconsiderados tíos y su primo. Cuando cumple once años le llegan literalmente del cielo montones de cartas invitándole a que asista a la escuela Hogwarts para que aprenda a ser un mago... Allí se encontrará con otros muchos niños en su misma situación, y hará buenas migas con Ron y con Hermione, dos amigos inseparables con los que compartirá clases.

Harry Potter

Y LA PIEDRA FILOSOFAL

PLAN MUNICIPAL DE
DEPENDENCIAS

CINE
80

CENTRO DE
DOCUMENTACIÓN

MINISTERIO
DE TRABAJO
Y ASUNTOS SOCIALES

cc&p
CENTRO
DE COMUNICACIÓN
Y PEDAGOGÍA



Los deseos y la realidad

• Todos los grandes descubrimientos de la humanidad han existido dos veces: primero como deseo y después con realización. Antes de que se inventara el primer aeroplano el deseo y las ilusiones de cómo sería una máquina que volara ya existían en la imaginación de muchas personas. En la película uno de los objetos más singulares y sugestivos que aparecen es el espejo que muestra los más oscuros y desesperados deseos del corazón: no entrega conocimientos ni verdad, sólo proyecta los deseos íntimos de quien lo mira.

Imaginad que tuvierais la oportunidad de mirar hacia un espejo de este tipo y os permitierais ver a través de él algo que querríais que se realizara en vuestra vida, con la condición de que después de verlo (igual que los grandes inventores) explicarais como conseguiríais que ese deseo se hiciera realidad. Describe, como si lo vieras en el espejo, un deseo que quisieras que fuera realidad en tu vida, con dos condiciones:

1. Tiene que ser algo *positivo* (para que a ti se te cumpla nadie tiene que resultar perjudicado ni obrar en contra de su voluntad)
2. Debe ser realizable a partir de lo que tú hagas (no valdría que te regalen algo o te toque una lotería)

MI DESEO REALIZABLE SERÍA

¿Un mundo lleno de facilidades o de complicaciones?

A veces una película bonita nos parece tan increíble que poco o nada de ella se nos ocurre que pueda tener que ver con nuestro mundo real. Pero si hacemos un juego de imaginación, podemos acercar la historia cinematográfica a la vida que diariamente vivimos. Eso nos permite pensar en *qué pasaría si ...*

Imaginemos que el mundo está lleno de magos bien adiestrados en la escuela Hogwarts de la película: habría niños y mayores diseminados por toda la población, empleando la magia como sólo ellos saben hacerlo. Pero no todos serían como Harry Potter y sus amigos, también los habría como *Draco Malfoy*, y eso quiere decir que se emplearía la magia de muchas maneras posibles, y no siempre buenas...

• Anota, en un folio aparte, tres ventajas y tres inconvenientes de que estos magos anduvieran actuando por el mundo, poniendo un ejemplo de cada caso.



La convivencia en familia

En la película has visto cómo la familia Dudley rechaza a Harry. Propón tres normas de convivencia familiar que nunca debieran violarse, para que todos los miembros de la familia se tratasen con respeto y pudieran entenderse mejor:

La calidad de la vida

Al grandullón *Hagrid* se le retira en parte su condición de mago por su desmedida afición al consumo de alcohol. Escribe a continuación cinco tipos de conducta que son obstáculos reales para las personas porque perjudican nuestra calidad de vida:

Sociedad

• En la película vemos cómo la escuela Hogwarts está organizada de una forma muy similar a las escuelas tradicionales: hay un director, un equipo de profesores que imparten distintas materias (*transfiguración, defensa contra la artes oscuras, encantamientos, pocimas*), unas normas de disciplina, etc. Para que haya un mayor empeño hacia el aprendizaje un sombrero mágico distribuye a los alumnos en diferentes grupos, que deben pugnar por conseguir puntos que les permitan obtener el trofeo final.

• Enumera y razona cuáles son, a tu juicio, los asuntos de todo tipo –de organización, de convivencia, de estudios, etc.– que debieran llevarse a cabo en la escuela de forma competitiva (en grupo o de forma individual), cuáles debieran hacerse de forma cooperativa (en pequeños grupos) y cuáles deben hacerse de forma individual y sin competición alguna:

Formato competitivo

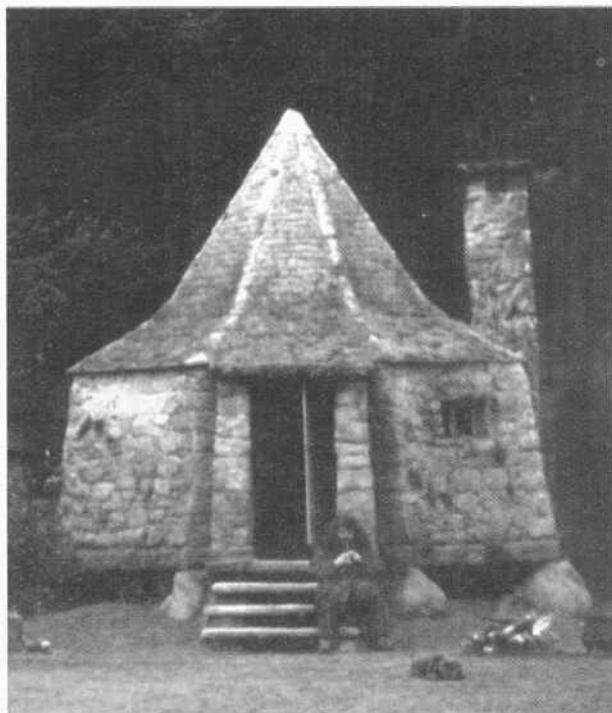
Razones

Formato cooperativo

Razones

Formato individual

Razones



Planes de acción

Harry consigue algunos de sus objetivos gracias a la combinación de ciertas artes mágicas que posee de modo "natural" y de algunas conductas de ayuda que le prestan sus amigos. Gracias a Ron y Hermione vence al gigantesco Troll, burlan al perro de tres cabezas y logra entrar en la sala en que se halla el malvado Voldemort.

• Indica qué se puede hacer para superar de una manera sana y positiva los siguientes obstáculos.

1.- Una materia poco aprendida antes de la evaluación.

2.- Una tarde de domingo muy aburrida.

3.- Unas vacaciones de verano en un país extranjero cuyo idioma ignoras.

4.- Una excursión de fin de semana con acampada en la que has olvidado o perdido la comida.

5.- ...

Fauna

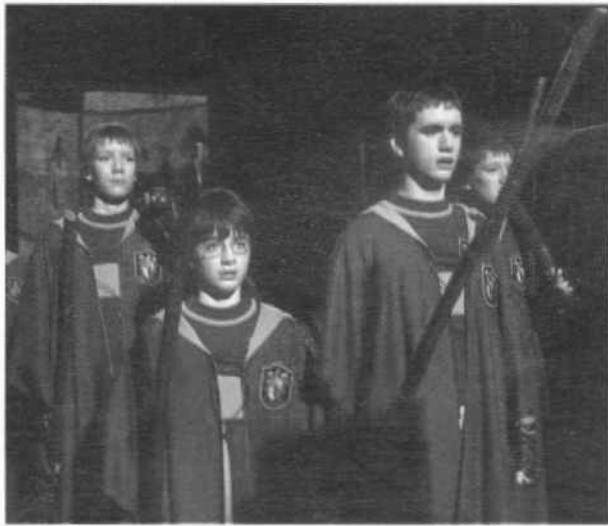
Harry y sus amigos visitan la cabaña del enorme Hagrid, que les muestra un enorme huevo, de cuyo cascarón sale una tierna cría de dragón. A pesar de la caricia que recibe, el inexperto dragón le lanza una bocanada de fuego que le quema un poco las barbas. Los animales domésticos aportan compañía y afecto a sus dueños, que deben corresponderles cuidándoles para que vean atendidas sus necesidades. Investiga cuáles son los cuidados esenciales que hay que procurar en una casa a los siguientes animales de compañía:

1.- Cuidados básicos para el perro:

2.- Cuidados básicos para el gato:

3.- Cuidados básicos para el canario:

4.- Cuidados básicos para el hámster:



Los deseos y la realidad

- Todos los grandes descubrimientos de la humanidad han existido dos veces: primero como deseo y después con realización. Antes de que se inventara el primer aeroplano el deseo y las ilusiones de cómo sería una máquina que volara ya existían en la imaginación de muchas personas. En la película uno de los objetos más singulares y sugestivos que aparecen es el espejo que muestra los más oscuros y desesperados deseos del corazón: no entrega conocimientos ni verdad, sólo proyecta los deseos íntimos de quien lo mira.

Imaginad que tuvierais la oportunidad de mirar hacia un espejo de este tipo y os permitierais ver a través de él algo que querríais que se realizara en vuestra vida, con la condición de que después de verlo (igual que los grandes inventores) explicarais cómo conseguiríais que ese deseo se hiciera realidad. Describe, como si lo vieras en el espejo, un deseo que quisieras que fuera realidad en tu vida, con dos condiciones:

1. Tiene que ser algo *positivo* (para que a ti se te cumpla nadie tiene que resultar perjudicado ni obrar en contra de su voluntad)
2. Debe ser realizable a partir de lo que tú hagas (no valdría que te regalen algo o te toque una lotería)

MI DESEO REALIZABLE SERÍA

¿Un mundo lleno de facilidades o de complicaciones?

A veces una película bonita nos parece tan increíble que poco o nada de ella se nos ocurre que pueda tener que ver con nuestro mundo real. Pero si hacemos un juego de imaginación, podemos acercar la historia cinematográfica a la vida que diariamente vivimos. Eso nos permite pensar en *qué pasaría si...*

Imaginemos que el mundo está lleno de magos bien adiestrados en la escuela Hogwarts de la película: habría niños y mayores diseminados por toda la población, empleando la magia como sólo ellos saben hacerlo. Pero no todos serían como Harry Potter y sus amigos, también los habría como *Draco Malfoy*, y eso quiere decir que se emplearía la magia de muchas maneras posibles, y no siempre buenas...

- Anota, en un folio aparte, tres ventajas y tres inconvenientes de que estos magos anduvieran actuando por el mundo, poniendo un ejemplo de cada caso.



La convivencia en familia

En la película has visto cómo la familia Dudley rechaza a Harry. Propón tres normas de convivencia familiar que nunca debieran violarse, para que todos los miembros de la familia se tratasen con respeto y pudieran entenderse mejor:

La calidad de la vida

Al grandullón *Hagrid* se le retira en parte su condición de mago por su desmedida afición al consumo de alcohol. Escribe a continuación cinco tipos de conducta que son obstáculos reales para las personas porque perjudican nuestra calidad de vida:

Magia sobre nosotros mismos

En general las personas llamamos "mágico" a aquello que ocurre sin que seamos capaces de encontrarle una explicación racional y física, y también a aquello que ocurre cuando creíamos que era imposible que ocurriera. Creer en la existencia de una piedra filosofal que transforma en oro los metales es un ejemplo de esto último. Sin embargo lo que hay en el fondo de esta creencia es la convicción de que las cosas se pueden cambiar y mejorar.

Uno de los cambios más difíciles o más fáciles de conseguir es el de nuestras costumbres. Seguro que más de una vez hemos conocido gente que no nos gusta cómo actúa y hemos pensado que deberían ser de otra manera.

Hagamos ahora un juego de auto-conocimiento: escribid tres costumbres vuestras que creéis que merecería la pena cambiar y, a continuación, tres formas alternativas de actuar que sustituyeran a esas costumbres.

Costumbres mías que debería cambiar

Alternativas a esas costumbres

La varita rota y la varita mágica

En la película seguramente os habréis fijado que a uno de los personajes (*Hagrid*) se le impide ejercer la magia dado que ha violado las normas por las que los magos deben guiarse. Asimismo vemos otras varitas capaces de realizar cosas maravillosas.

Piensa en algunos conflictos del planeta que parecen deberse a violaciones de esas normas de convivencia y cuyos causantes merecerían tener la varita mágica rota. A continuación escribe *soluciones* que con tu varita mágica pudieran resolverse.

Conflictos

1.- La intolerancia, el racismo, la xenofobia.

Soluciones

1.- Diálogo, comprensión, aceptación de las diferencias.

Test

Hemos elaborado un minitest con el fin de que puedas comprobar tu capacidad de observación, tanto de la película como del contenido de la Guía Didáctica.

1.- ¿Cuál es el animal mitológico que salva a Harry del ataque de Voldemort en el bosque?

- Minotauro
 Centauro
 Harpía

2.- ¿De dónde proviene la serpiente que libera Harry en el zoo?

- De África
 Del zoo
 De un criadero de serpientes

3.- ¿Por qué dan al equipo de Harry los puntos del desempate que le permiten ganar?

- Porque Ron ganó la partida de ajedrez
 Porque Hermione supo hacer volar la pluma sin dificultad
 Porque un miembro de su equipo hizo lo más difícil: enfrentarse a su propio grupo

4.- ¿Cuál es el comentario que hierde los sentimientos de Hermione?

- "No es extraño que no tenga ningún amigo"
 "Las chicas no sabéis hacer bien las cosas"
 "Sabíamos que el troll te asustaría"

5.- ¿Cuál es la primera pieza del ajedrez destruida al comenzar la partida?

- Un peón
 Un alfil
 Un caballo

6.- ¿Quién está balanceando con sus artes mágicas a Harry durante el partido de Quidditch?

- El profesor Snape
 Draco Malfoy
 Voldemort

7.- ¿Qué razones da el sombrero para asignar a Harry al grupo o casa de Gryffindor?

- "Valentía, talento, una mente no mala y sed de ponerse a prueba"
 "Valentía, fuerza y una gran capacidad para las cosas difíciles"
 "Valentía, fuerza, talento, coraje y deseos de ser un buen mago"

8.- ¿Cómo le dicen a Harry sus tíos que murieron sus padres?

- Desaparecieron en 1 bosque
 Murieron en 1 accidente de tráfico
 Fueron objeto del ataque de un brujo asesino

9.- ¿Cuál es la pieza de ajedrez a la que está subido Ron?

- La torre
 El alfil
 El caballo

10.- ¿Quién le pregunta a Harry si alguna vez hizo que ocurrieran cosas que no podía explicar?

- El gigante Hagrid
 El profesor Dumbledore
 Prof. Minerva McGonagall.

Soluciones: 1.- Centauro; 2.- Del zoo; 3.- Por que un miembro de su equipo po hizo lo más difícil: enfrentarse a su propio grupo; 4.- "No es extraño que no tenga ningún amigo"; 5.- Un peón; 6.- Voldemort; 7.- "Valentía, fuerza y una gran capacidad para las cosas difíciles"; 8.- "Valentía, fuerza, talento, coraje y deseos de ser un buen mago"; 9.- El alfil; 10.- El gigante Hagrid.

Nombre: _____

Apellidos: _____

Curso: _____

Centro: _____

Población: _____